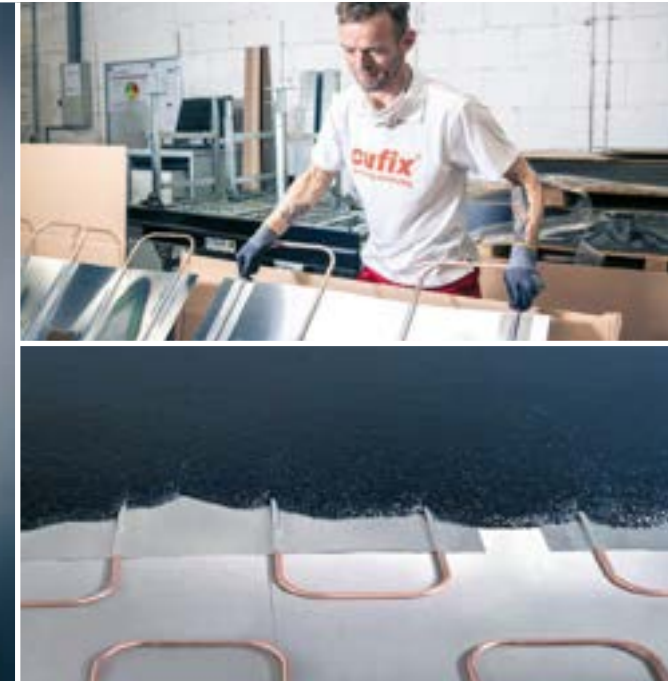


GUSSASPHALT MAGAZIN

cufix® - Die Fußbodenheizung,
perfekt geeignet für Gussasphalt

cufix®
nachhaltig.werthaltig

**Ab sofort
wieder
erhältlich!**




Bewährte Technik mit hoher Effizienz - cufix® ist wieder da!

Ausgestattet mit der patentierten Wärmeleittechnologie WLT® konnte die traditionsreiche cufix® Fußbodenheizung technologisch verbessert werden und ist ab sofort wieder erhältlich. Aufgrund der thermischen Beständigkeit, der hohen Energieeffizienz und hohen Verlegeleistung ist cufix® perfekt geeignet für den Einsatz im Gussasphalt. cufix® - nachhaltig, werthaltig, innovativ!

Die cufix®-Vorteile:

- Energieeinsparung durch verbesserte Wärmeübertragung
- Einfache und schnelle Verlegung durch Fertigsysteme
- Hohe Werthaltigkeit durch Langlebigkeit des Kupfersystems

► Erfahren Sie mehr unter www.cufix.de

 Made in Germany

” KÜNSTLICHE INTELLIGENZ – FLUCH ODER SEGEN?



Dipl.-Ing. Hendrik Marosow,
Vorstandsvorsitzender der bga

Wie bei vielen kulturellen und technischen Errungenschaften gilt bei dieser Frage wohl beides. Mathematiker würden vielleicht sagen: »Fortschritt ist gleich Segen minus Fluch.«

Ob automatisiertes Fahren, Smart Home, Face-ID, Musikstreaming, medizinische Diagnosen, Navigation oder digitale Sprachassistenten, die KI scheint in vielen Bereichen unseres Lebens unverzichtbar zu sein. Auf der anderen Seite ist sie für den Anwender undurchschaubar geworden und führt unweigerlich zu einer Art von Abhängigkeit. Wer wählt heute schon Telefonnummern aus dem Kopf oder würde ohne Navigationssystem sein Ziel rechtzeitig erreichen.

Die schnelle Entwicklung der künstlichen Intelligenz darf daher durchaus kritisch bewertet werden. Aus welchen Daten lernt z. B. die KI? Grundsätzlich kann eine KI nichts wissen, was sie nicht als Grundlage hat.

Besonders deutlich zeigt sich dies bei der neuesten Anwendungsmöglichkeit: ChatGPT. Hier werden nicht mehr nur eingespeicherte Daten direkt abgerufen. Das Programm ist in der Lage, aus Nutzerverhalten und Eingabeergänzungen den Datenspeicher eigenständig zu ergänzen, um daraus neue und erweiterte Antwortmöglichkeiten zu generieren.

Gibt man bei ChatGPT zum Beispiel die Frage ein, ob Gussasphalt ein nachhaltiger Baustoff ist, sieht man, dass die aktuell zur Verfügung stehenden Informationen eine für unsere Branche unbefriedigende und teilweise fachlich falsche Antwort liefern. Als Verband ist es daher einmal mehr unserer Aufgabe, Architekten und Planer mit »echtem« – von natürlicher Intelligenz bereitgestelltem – Fachwissen zu versorgen. In diesem MAGAZIN und unseren anderen Publikationen erhalten sie die richtigen Antworten über unseren Baustoff ...

INSERENTEN

Buchberger GmbH buprofile.de	Seite 11	LAUTENSCHLAGER + KOPP GmbH + Co. lautenschlager-kopp.de	Seite 21
Carl Ungewitter Trinidad Lake Asphalt GmbH & Co. KG trinidad-lake-asphalt.com	Seite 30	LEONHARD WEISS GmbH & Co. KG leonhard-weiss.de	Seite 31
EUROVIA Bau GmbH eurovia.de	Seite 31	Linnhoff & Henne GmbH & Co. KG linnhoff-henne.de	Seite 30
GWR Bau GmbH gwr-bau.de	Seite 10	RUPA GmbH asphaltkocher.de	Seite 30
HERWETEC GmbH herwetec.com	Seite 11	Schmöle GmbH cufix.de	U2
HOFMEISTER Gussasphalt GmbH & Co. KG hofmeister-asphalt.de	Seite 20	SGAT HWP GmbH sgat-hh.de	Seite 11
Hüneke Neubrandenburg GmbH hueneke-nb.de	U3	Sitek Insulation SASU sitekinsulation.com	Seite 10
KEMNA BAU Andreae GmbH & Co. KG kemna.de	Seite 20	WestWood® Kunststofftechnik GmbH westwood.de	Seite 21

2023 | HEFT 1

Impressum



Herausgeber und Redaktion:

bga Beratungsstelle für Gussasphaltenanwendung e.V.
Dottendorfer Straße 86 · 53129 Bonn
Telefon 0228 239899 · info@gussasphalt.de
www.gussasphalt.de

Konzeption: MarketingBeratung Veith, Bonn
Gestaltung: rheinsatz, Köln
Druck: medienzentrum süd, Köln
Auflage: 10 900 · Erscheinungsweise: halbjährlich



INHALT



4–9

**MERCEDES-BENZ AUTOHAUS
RAVENSBURG**



22–29

**BUNDESAUTOBAHN A9
BAYERN**



12–19

**B&O HOLZPARKHAUS
BAD AIBLING**



32–33

**SANIERUNG VON
GUSSASPHALTFLÄCHEN
KOELNMESSE**



34–35

**NACHHALTIGES BAUEN
MIT GUSSASPHALT**

36–40

BGA AKTUELL

**Verabschiedung Peter Rode
In eigener Sache**





MERCEDES-BENZ AUTOHAUS RAVENSBURG





Zur Präsentation seiner edlen und hochwertigen Fahrzeuge der Oberklasse suchte das Mercedes Benz Autohaus Riess, Ravensburg nach einem adäquaten Fußbodenbelag für die neue Service-Lobby des Unternehmens.

Nach ausgiebiger Recherche und dem Vergleich unterschiedlicher Möglichkeiten entschied man sich für den Vorschlag der Architekten Dieter Mössnang und Michael Reininger – einen Bitu-Terrazzo®-Classico.

Die optischen Vorteile dieses hochwertigen Fußbodens waren auf Anhieb überzeugend. So harmonisiert der geschliffene Gussasphaltestrich mit seinem dunklen Bindemittel Bitumen und dem durch den Schliff zur Geltung gebrachten hellen marmornen Gesteinszuschlag optimal mit den darauf präsentierten glänzenden Neufahrzeugen. Produkt und Ambiente ergänzen sich hier ideal.



Das erfahrene Fachunternehmen für Estricharbeiten aller Art, die Firma Ernst-Werner Meschenmoser aus Salem wurde mit der Ausführung der Arbeiten beauftragt.

Zunächst mussten vorhandene Höhenunterschiede von rund 13 Zentimetern mit einem schwundarmen Schnellzement-Estrich ausgeglichen werden. Dieser wurde nach zwei Tagen mit Gussasphalt in einer Stärke von 45 Millimetern belegt und bereits am darauffolgenden Tag begannen die Schleifarbeiten. Die gesamte Maßnahme, inklusive Zwischenspachtelung und abschließender PU-Versiegelung, wurde zügig in der kurzen Zeit von nur zehn Arbeitstagen abgeschlossen.

Auf der Gesamtfläche der Service-Lobby von 340 Quadratmetern konnte der Nutzestrich fugenlos verlegt werden. Im Gebrauch bestätigte sich sofort, dass der Gussasphaltestrich fast schon lautlos zu begehen ist. Fußwarm, inhärent dämpfend und Schall minimierend, erzeugt er eine angenehme Atmosphäre, die das Kundengespräch nur positiv beeinflussen kann.

Das Ergebnis kann sich sehen lassen. Nach zweijährigem Neubau wurden der Neuwagen Showroom und die innovative Service-Lobby am 2. Februar 2022 in den neuen Räumlichkeiten eröffnet. Der geschliffene Gussasphaltestrich und das Interieur bilden eine harmonische Einheit und bringen die Fahrzeuge in der Lobby besonders effektiv zur Geltung.

Objekt: Autohaus Riess GmbH, Jahnstraße 80, 88214 Ravensburg
Einsatzbereich: Geschliffener Gussasphalt als direkt genutzter Estrich
in der Service-Lobby
Gussasphalteinbau: Ernst-Werner Meschenmoser Fußbodentechnik GmbH,
Salem-Beuren, meschenmoser-ew.com
Architekten: Mössnang Reisinger Architekten, Esslingen
www.mrarch.de
Fertigstellung: Februar 2022
Fotos: Marco Mehl Fotografie, Ravensburg
fotograf-ravensburg.de

Sitek Insulation SASU

Erstklassige Dämmstoffe vom Spezialisten

- Expert Board SF®**
Die nichtbrennbare, A2-klassifizierte, expandierte Perlit-Dämmplatte, erfüllt u.a. Anforderungen von Versammlungsstätten-Verordnungen und Fluchtwegen
- Batiboard® 100**
Die feuerfeste Kerndämmplatte zur Füllung von Feuerschutztüren
- Expert Klima®**
Die leichte und stabile Innendämm- und Schimmelschutzplatte
- Fesco® GA**
Die druckfeste, temperaturbeständige Dämmplatte, speziell unter Gussasphaltestrich
- Fesco® ETS 5+**
Die Trittschalldämmplatte für erhöhte Verkehrslasten bis 5 kN/m²
- Retrofit® GA**
Die schlanke, druckfeste Abdeckplatte
- SilvaGard®**
Die hochdämmende PIR-Hartschaumdämmplatte



Produktauswahl
druckfest
langlebig
temperaturbeständig
ökologisch
recyclebar

Natürliche, umwelt- und ressourcenschonende Dämmplatten aus expandierter Perlite!

Wärmeschutz

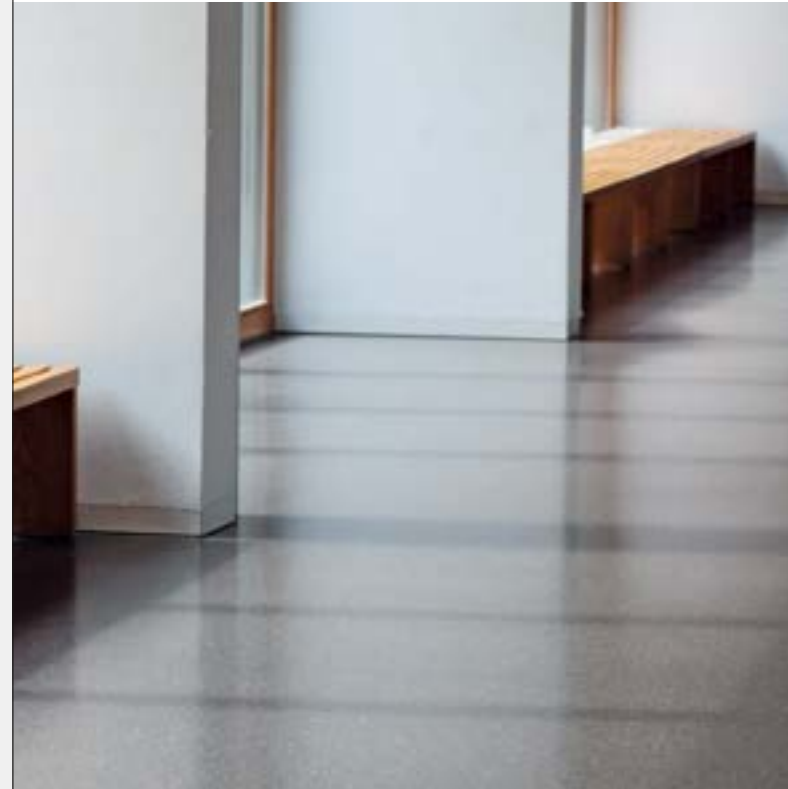
Brandschutz

Schallschutz

www.sitekinsulation.com



Gussasphalt, der perfekte Boden
Ihre Spezialisten für Gussasphalt-Böden



GWR Bau GmbH

Osterlange 14
99189 Elxleben

Tel: 036201 39 39 0

E-Mail: info@gwr-bau.de
Web: www.gwr-bau.de



SGAT Spritzbeton | Gussasphalt | Abdichtung

HWP HANDWERKSPARTNER



„Wir stehen auf Gussasphalt ...
und Betoninstandsetzung“

040/419 1939-0 ■ info@sgat-hh.de ■ www.sgat-hh.de



PERFEKTE FUGENPROFILE - STARKER SERVICE

IHR EUROPAEWEITER PARTNER FÜR HOCHWERTIGE
FUGENPROFILE UND RINNENSYSTEME
SERVICE VON A BIS Z: WIR LIEFERN QUALITÄT UND
ÜBERZEUGEN MIT KOMPETENZ BEI BERATUNG, PLANUNG,
FERTIGUNG UND MONTAGE.

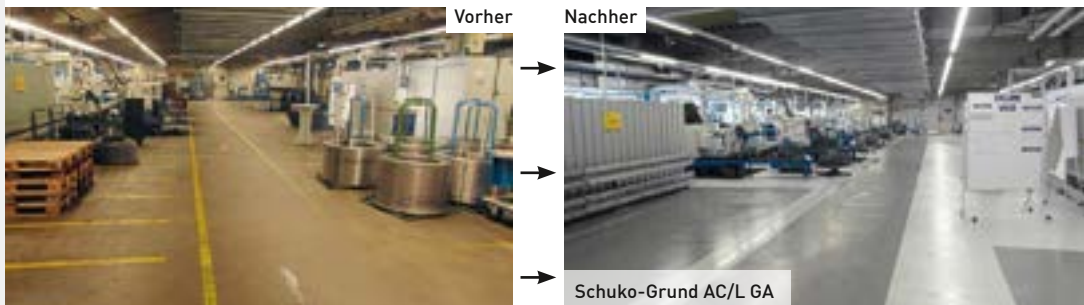
ONLINE KATALOG UNTER WWW.BUPROFILE.DE

B BUCHBERGER
PROFILSYSTEME

BUCHBERGER GmbH · Pfünzer Straße 15 · D-85122 Hofstetten

HERWETEC

Bodenversiegelungen und Sanierung



Fotos: HERWETEC GmbH

 HERWETEC

- 1K- und 2K Bodenversiegelungen für Asphaltböden, mineralische Böden und Industrieböden.
- Lagerhallen, Messeböden, Parkgaragen, Werkstattböden, Produktionshallen
- robust, einfach zu verarbeiten und schnell wiederherstellbar

HERWETEC® GmbH
Kleines Feldlein 16-20
D-74889 Sinsheim-Dühren

Tel.: +49 7261 9281-901
Fax: +49 7261 9281-900

info@herwetec.com
www.herwetec.com

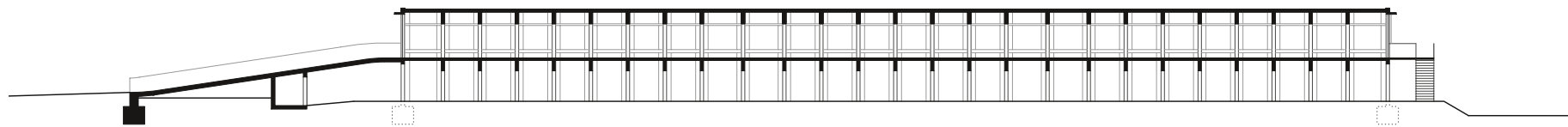
The image shows the interior of a parking garage with a modern, minimalist design. The ceiling is composed of horizontal wooden beams, and the walls are also made of wood. A series of vertical wooden slats runs along the length of the garage, creating a rhythmic pattern. The floor is a smooth, dark grey concrete. A red and white striped safety sign is visible on the left side of the frame. The overall atmosphere is warm and natural.

B&O HOLZPARKHAUS BAD AIBLING

73

74







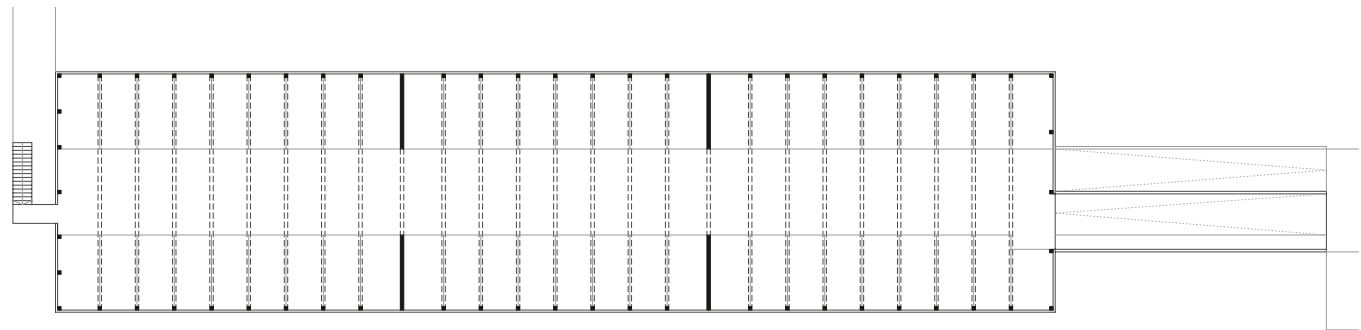
Am Rande einer mit altem Baumbestand gesäumten Parklandschaft in Bad Aibling steht ein überwiegend aus Holz gefertigtes zweigeschossiges Parkhaus: 70 Meter lang und 17 Meter breit bietet es auf einer Gesamtgrundfläche von 2.300 Quadratmetern insgesamt 104 Parkplätze.

Es ist Teil eines innovativen Mischquartiers im Norden der oberbayerischen Stadt, emissionsfrei gedacht und ganz aus nachwachsenden Rohstoffen auf dem ehemaligen Kasernengelände der amerikanischen Streitkräfte gebaut.

Der transluzente Pavillon der Architekten von Hermann Kaufmann + Partner aus Schwarzach fügt sich zurückhaltend in die Umgebung ein, in welcher er sich als additive Längs-Struktur entlang der Hauptverkehrsader erstreckt.



Das Hauptbaumaterial ist Fichtenholz, das in Form von Leimbändern und Brettsperrholz das Tragwerk bildet. Die schlanken Lamellen an der Fassade im oberen Geschoss filtern das Licht und dienen zugleich als Absturzsicherung. Eine elegante gestalterische Lösung, die das Bauwerk durchlässig macht und seinen leichten, modellbauartigen Charakter unterstreicht.



Eine skulptural gestaltete Betonrampe an der einen Schmalseite und die gegenüberliegende filigrane Stahltreppe kontrastieren das stringente Materialkonzept. Das untere Geschoss ist gepflastert, in das Obergeschoss ist der Fahrbelag aus Gussasphalt als schützende Schicht in den Innenraum hineingezogen.

Das ganze Gebäude steht auf Punktfundamenten. Die modulare Bauweise erlaubt eine Erweiterung, einen Rückbau sowie eine Umnutzung. Dahinter steht der Gedanke, wandelbare Strukturen mit nutzungsneutralen Grundrissen zu schaffen. Und kann ohne großen bautechnischen Aufwand, z.B. in einen Veranstaltungsraum, umfunktioniert werden.





DETAILAUSBILDUNG

Abdichtungsabschluss an aufgehenden Bauteilen mit Stahlblech, Voranstrich, Aufkantung aus Bitumenschweißbahn sowie Anpressprofil zur Verwahrung der aufgehenden Abdichtung



Die flächige Abdichtung des Holzbodens besteht aus einer zweilagigen Polymerbitumenbahnenabdichtung, die obere mit hochliegender Trägereinlage. Auf diese wurden insgesamt ca. 180 Tonnen Gussasphalt als Schutz- und Nuttschicht zweilagig eingebaut und mit Quarzsand abgerieben. Die Bauzeit des gesamten Parkhauses lag bei fünf Monaten mit Erarbeiten und Rampen.

Als Abschluss der horizontalen Parkfläche wurde umlaufend ein Los-/Festflansch-Abdichtungsanschluss erstellt. Alle von unten durchlaufenden Holzstützen bekamen eine passgenaue Einfassung aus Edelstahl V4A, die die Abdichtung verdeckt.

Objekt: B&O Holzparkhaus, Pater-Rupert-Mayer-Straße,
83043 Bad Aibling

Einsatzbereich: Parkflächen und Rampe

Gussasphalteinbau: HOFMEISTER Gussasphalt GmbH & Co. KG
hofmeister-asphalt.de

Architekten: HK Architekten, Hermann Kaufmann + Partner,
A-Schwarzach, hkarchitekten.at

Fertigstellung: 2022

Auszeichnung: Holzbaupreis Bayern 2022 – Sonderpreis

Fotos: Sebastian Schels, München, schels.net
Marcel Winter, Hofmeister Gussasphalt (S. 15, 18)





BRÜCKEN, PARKBAUTEN & LAU-ANLAGEN AUS EINEM GUSS



BETONINSTANDHALTUNG & OBERFLÄCHENSCHUTZ



BITUMINÖSE ABDICHTUNG & FLÜSSIGKUNSTSTOFF



GUSSASPHALT & BELAGSGLEICHE DEHNFUGEN

KEMNA BAU
Andreae GmbH & Co. KG
www.kemna.de

Zweigniederlassung Sonderbau West
Bockholtstraße 106 • 41460 Neuss
bau-neuss@kemna.de
Telefon **02131 5902-0**

Gussasphalt stark in der Verarbeitung.

Kompetent. Kostenorientiert. Bundesweit.

Parkflächenabdichtung

Abdichtung, Gussasphalt, Dämmung, Wartung.



Gussasphaltestrich

als HOFMEISTER-TERRAZZO geschliffen

HOFMEISTER Gussasphalt GmbH & Co. KG

Hohe Warth 23
32052 Herford

Robert-Bosch-Straße 2
85716 Unterschleißheim

Tel. 05221 996 99 0

Tel. 089 13 01 48 80

HOFMEISTER

Gussasphalt



E-Mail: zentrale@hofmeister-asphalt.de
Web: www.hofmeister-asphalt.de



LAUTENSCHLAGER +KOPP

Asphalt im Bauwesen

Gussasphalt · Abdichtungen · Estriche
Straßenbau · Tiefbau · Markierungen

Stuttgart · Horb

LAUTENSCHLAGER + KOPP GmbH + Co.

Lehmfeldstraße 10 · 70374 Stuttgart

Tel. 0711 / 53091-0

post@lautenschlager-kopp.de

www.lautenschlager-kopp.de

SEIT 1925
AKTIV AM BAU

Anerkannter Fachbetrieb
Gussasphalt-Verarbeitung

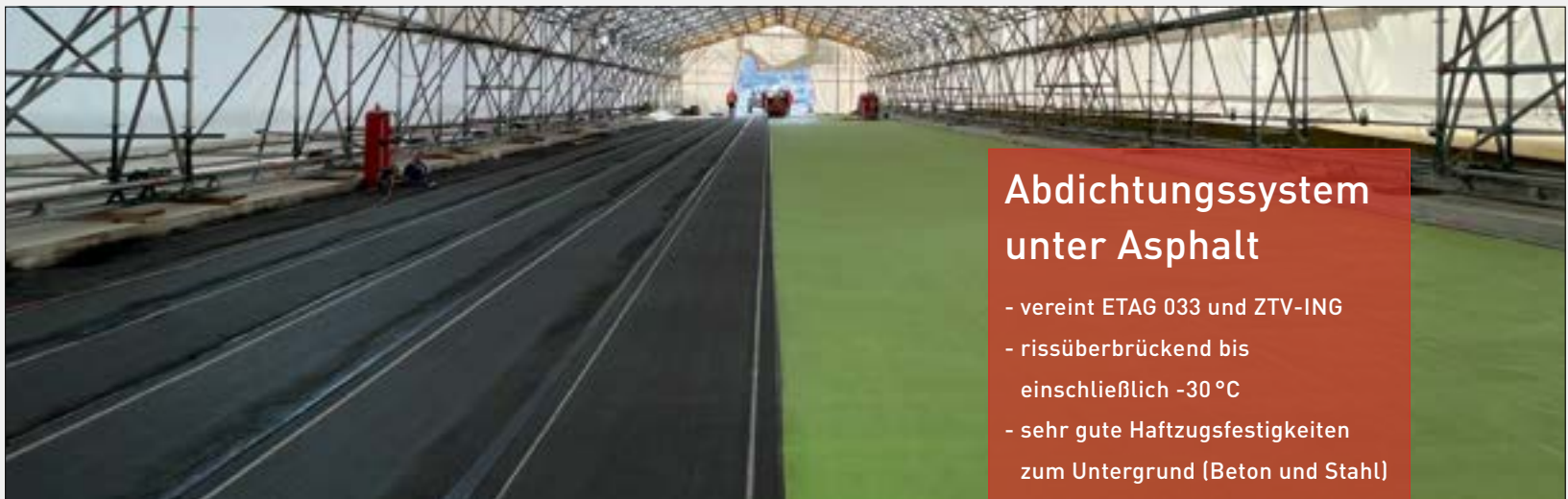
• der Gussasphalt mit Schliff •

Für anspruchsvolle Wohn- und Geschäftsräume.
Direkt genutzter Gussasphaltestrich mit
geschliffener und versiegelter Oberfläche.
Das Gestein bestimmt die Farbe und die Struktur.



Gussasphaltbelag für Straßen, Wege und Plätze.
Große Flächen ohne Fugen. Durch natürliche
Gesteine und eine spezielle abrasive Nachbe-
handlung erhält der Belag eine farblich getönte,
natürliche Textur.

• ein Stück Natur in Asphalt •



Abdichtungssystem unter Asphalt

- vereint ETAG 033 und ZTV-ING
- rissüberbrückend bis
einschließlich -30 °C
- sehr gute Haftzugsfestigkeiten
zum Untergrund (Beton und Stahl)



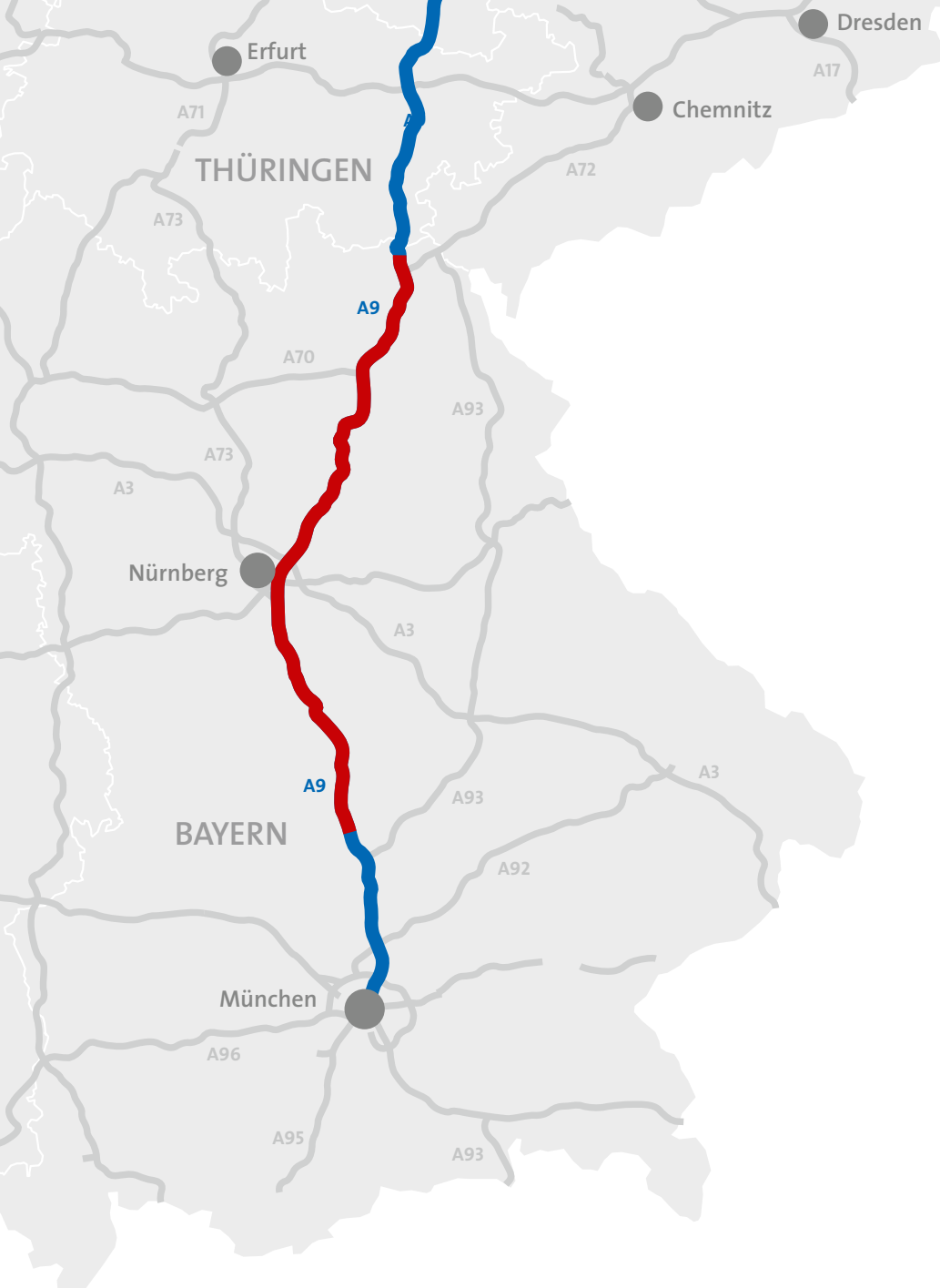
WestWood® Kunststofftechnik GmbH
Tel.: 0 57 02 / 83 92 -0 · www.westwood.de

 WestWood®



A construction site for the Bundesautobahn A9 in Bavaria. The foreground is a large, textured bed of dark grey gravel. In the background, a large yellow construction machine, possibly a paver or spreader, is visible. A worker in a bright orange safety suit is standing near the machine. The sky is overcast and grey.

**BUNDESAUTOBAHN A9
BAYERN**



Die Bundesautobahn A9 – auch bekannt als die »Münchner Autobahn« – ist eine der längsten und wichtigsten Verkehrsadern Deutschlands. Mit einer Gesamtlänge von 530 Kilometern verbindet sie die Millionenstädte Berlin und München miteinander. Auf dem Weg vom Berliner Ring bis ins Münchner Stadtgebiet durchquert die BAB9 die Bundesländer Brandenburg, Sachsen-Anhalt, Sachsen, Thüringen und Bayern. Mit wenigen Ausnahmen weist sie durchgehend meist drei Fahrspuren pro Richtung auf.

In jüngerer Vergangenheit kam es auf der A9 in Bayern streckenweise zu baulichen Erhaltungsinvestitionen in Gussasphaltbauweise, vermehrt mit einer lärmetechnisch optimierten Oberfläche.

SCHUTZ- UND DECKSCHICHTEN MIT GUSSASPHALT UND TRINIDAD NATURASPHALT AUF DER A9

- 2021 AS Lenting – AD Nürnberg Feucht
- 2021 AS Marktschorgast – AS Bayreuth-Nord
- 2020 Naila
- 2020 Talbrücke Marktschorgast
- 2019 AS Greding – AS Altmühltal, FR München
- 2019 Talbrücke Lanzendorf
- 2018 AS Allersberg – AD Nürnberg
- 2016 Schnaittach
- 2015 AS Hof – AD Bayerisches Vogtland, Fahrtrichtung Berlin
- 2014 AS Hof
- 2013 Donaubrücke bei Ingolstadt, 2. Fahrtrichtung
- 2012 Donaubrücke bei Ingolstadt, 1. Fahrtrichtung

Die A9 wurde im Wesentlichen schon in den 1930er Jahren gebaut und stellte nach der Teilung Deutschlands eine der Transitstrecken von Westdeutschland nach West-Berlin dar.

Nach der Wiedervereinigung 1990 kam im Zuge des Ausbaus und der laufenden Instandsetzungen immer wieder Gussasphalt als nachhaltiger und vielfältiger Baustoff zum Einsatz. Nach anfänglich höheren Baukosten zeichnet er sich gegenüber der Fahrbahndecke aus Splittmastixasphalt durch eine deutlich längere Nutzungsdauer aus. Neben dieser offensichtlichen Wirtschaftlichkeit schützt er auch durch seine Wasserundurchlässigkeit die unteren Schichten des Fahrbahnoberbaus.

Unter Zugabe von Trinidad Naturasphalt ergibt sich zudem eine Verbesserung des Verformungswiderstandes bei Wärme und eine Verringerung der thermischen Alterung des Bindemittels.



Schon seit 2008 wird Gussasphalt als Niedrigtemperatur-Asphalt mit maximal 230 °C eingebaut. Aus Nachhaltigkeitsgründen wird daran gearbeitet, diese Temperatur weiter abzusenken.



Beim maschinellen Einbau wird der Gussasphalt in Rührwerkskochern von der Asphaltmischanlage zur Einbaustelle gebracht. Diese fahren dann rückwärts bis kurz vor die Einbaubohle heran, so dass der Gussasphalt direkt vor der Bohle zur weiteren Verarbeitung ausgelassen und dann von ihr verteilt und höhengerecht eingebaut werden kann.



HERSTELLUNG LÄRMTECHNISCH OPTIMIERTER OBERFLÄCHEN

Asphaltdeckschichten aus Gussasphalt mit verbesserten lärmtechnischen Eigenschaften werden nach den ZTV Asphalt-StB 07/13 im Verfahren B hergestellt.

Hierfür eignen sich insbesondere Gussasphalt MA 8 S und MA 5 S. Das Abstreumaterial sollte eine kubische Kornform aufweisen, um eine gleichmäßige Oberflächenstruktur und damit eine Verbesserung der lärmtechnischen Eigenschaften sicherzustellen.



VERFAHREN ZUR HERSTELLUNG EINER RÜCKSTELLPROBE ZUR QUALITÄTSSICHERUNG

Der Gussasphalt wird direkt vom Kocher in die Aluschalen gefüllt und kühlt dort aus. Mit Hilfe der Rückstellproben werden im Zweifelsfall die Eigenschaften des Baustoffs oder des Baustoffgemisches überprüft. Aber auch, ob die fertigen Leistungen den bauvertraglichen Anforderungen entsprechen.

Die Fläche darf anschließend nicht gewalzt werden, damit die beim Einbau erzielte Ebenheit durch die Walzvorgänge nicht verschlechtert wird.

Für den Fall, dass während des Einbaus unerwartet widrige Wetterverhältnisse (Regen, starker Wind) auftreten, sollte eine Glattmantelwalze vorgehalten werden, um gegebenenfalls das Abstreumaterial sicher andrücken zu können.



TRINIDAD NATURASPHALT

Trinidad Naturasphalt ist ein natürlich vorkommendes Gemisch aus Naturbitumen und feinsten Gesteinskörnungen. Er wird aus dem Asphaltsee auf der Karibikinsel Trinidad abgebaut. Der See hat einen Durchmesser von über 800 Metern und ist ca. 75 bis 100 Meter tief. Seine Oberfläche ist begehbar und kann sogar kurzfristig mit Planiermaschinen und Bulldozern für den Abbau befahren werden.


Als Sir Walter Raleigh im Jahre 1595 den See entdeckte, erkannte er schnell die Möglichkeiten des Materials und nutzte die Masse zum Kalfatern seiner Schiffe, deren Beplankung nach dem langen Aufenthalt auf See stark reparaturbedürftig war.

Heute wird der gereinigte Naturasphalt zu Granulaten weiterverarbeitet und hauptsächlich Asphalt im Straßenbau zugegeben, um dessen Eigenschaften zu verbessern. Besonders bei Verkehrsflächen mit hoher Belastung durch Schwerlastverkehr ist die Zugabe von Trinidad Naturasphalt sinnvoll.



Der See auf der karibischen Insel Trinidad ist das größte Naturasphaltvorkommen dieser Art auf der Erde.

Wenn zwischen Juni und Dezember viel Regen fällt, bilden sich in den Falten auf der Oberfläche des Sees Wasserbecken, in denen man baden kann. Dies ist nicht nur gut für die Haut, sondern auch gesundheitsfördernd. Der See ist auch ein beliebtes Ausflugsziel, das jährlich zehntausende Touristen anlockt.



Objekt: Bundesautobahn A9 (Richtung Nürnberg)
Verschiedene Bauabschnitte

Einsatzbereich: Schutz- und Deckschichten mit Gussasphalt und
Trinidad Naturasphalt

Lieferant Naturasphalt: Carl Ungewitter Trinidad Lake Asphalt GmbH & Co. KG,
Bremen, trinidad-lake-asphalt.de

Fotos: Carl Ungewitter Trinidad Lake Asphalt



Trinidad Naturasphalt

Von Natur aus höchste
Leistungen für Gussasphalt
im Hoch- und Tiefbau



trinidad-lake-asphalt.de



RUPA

GUSSASPHALTLOGISTIK

GUSSASPHALTKOCHER
SCHÜTTGUTLOGISTIK
TRANSPORTLOGISTIK
FAHRZEUGHANDEL
MASCHINENHANDEL

RUPA GmbH
Stellenbachstr. 36-38
D-44536 Lünen
Tel. +49 (0)231. 181 13 44
Mail rupa@asphaltkocher.de
info@rupa.de
Web www.asphaltkocher.de



Ihr Partner für Spezialmaschinen im Straßenbau

Innovative Technik und Kompetenz seit 1878

✓ Beratung ✓ Fertigung ✓ Notfallservice ✓ Konstruktion ✓ Reparaturen ✓ Ersatzteile



Hersteller von Sondermaschinen für

- Gussasphalttechnik
- Markierungsmassen
- Fugenverguss
- Straßensanierung

AKTUELL Instandhaltung
von Straßenbelägen
mit Gussasphalt

Wir bieten nachhaltige Lösungen und bedarfsgerechte Maschinen



www.linnhoff-henne.de



GEMEINSAM BAUEN GEMEINSAM INFRASTRUKTUR GESTALTEN

Wir gestalten Infrastruktur. Unser Ziel ist es, Deutschlands Verkehrswege in den allerbesten Zustand zu bringen. Mit bundesweit über 125 Standorten und ca. 3.600 Mitarbeitern zählt EUROVIA zu den führenden Unternehmen im Asphalt- und Straßenbau. Dabei decken wir die gesamte Wertschöpfungskette im Verkehrswegebau ab.

EUROVIA ist auch Ihr kompetenter Partner für hochwertigen Gussasphalt und geprüfte Verfahren für Bauwerksabdichtungen. Dazu zählen unter anderem:

► OKTA-Haftmasse / Oktaphalt

- ein Abdichtungssystem für Stahlbrücken, geprüft nach den ZTV-ING Teil 6 Abschnitt 4

► Poxuvia (HANV)

- die schnellste Abdichtung von Ingenieurbauwerken, auch für hochbelastete Flächen zur Vermeidung von Spurrinnen geeignet

► EUROVIA Spezialasphalt Viadense

- die Gussasphalt-Dichtschicht sorgt dafür, dass keine Schadstoffe ins Grundwasser gelangen und eignet sich somit für Industrieflächen unterschiedlicher Art, z. B. LAU-Anlagen gem. WHG

EUROVIA Bau GmbH · Niederlassung Niederrhein · Zweigstelle Xanten
Rheinbabenstraße 75 · 46240 Bottrop
Telefon +49 2041 993-0 · Fax +49 2041 993-290 · bottrop@eurovia.de

www.eurovia.de

LEONHARD WEISS
IHR STARKER PARTNER
AN IHRER SEITE



Unser Portfolio im Bereich **Bauwerks-Instandsetzung und Gussasphalt** umfasst unter anderem:

- Gussasphalt im Straßen- und Hochbau
- Estriche / geschliffene Gussasphaltbeläge / WHG-Flächen
- Bauwerksabdichtung / innovative Belagssysteme
- Bauwerksertüchtigung und Parkrauminstandsetzung
- Tunnelanierung / Tunnelausstattung

Wir sind für Sie deutschlandweit im Einsatz und beraten Sie gerne!

Unsere Standorte: Bielefeld, Göppingen, Hamburg, Karlsruhe, Köln, Langen, Ludwigsburg, München, Würzburg

FREUDE
AM BAUEN
ERLEBEN

LEONHARD WEISS GmbH & Co. KG
Leonhard-Weiss-Str. 22, 73037 Göppingen
P +49 7161 602-1669, big@leonhard-weiss.com
big.leonhard-weiss.de



JOB GESUCHT?

SANIERUNG VON GUSSASPHALTFLÄCHEN

PERMANENTVERSIEGELUNG IN DEN MESSEHALLEN KÖLN



Die Stadt Köln ist mit 80 geplanten Messen und 2000 Kongressen pro Jahr sowie zusätzlichen Großveranstaltungen, Events und Tagungen nicht nur Messeplatz Nr. 3 in Deutschland, sondern auch in den Top 10 weltweit.

Das Messegelände befindet sich in den rechtsrheinischen Stadtteilen Deutz und Mülheim. Es teilt sich in zwei Hallenkomplexe: die Osthallen, erbaut ab 1922 mit den Erweiterungen aus den 1960er- bis 1980er-Jahren und die 2006 eröffneten Nordhallen.

Eine Gesamtfläche von rund 284.000 Quadratmetern in 11 zusammenhängenden Messehallen bietet genügend Raum für eine flexible Nutzung. Jedes Jahr empfängt die Kölnmesse rund 54.000 ausstellende Unternehmen und rund 3 Millionen Besucher. Zahlen, die verdeutlichen, wie stark frequentiert und beansprucht die Messebodenflächen sind.





Aus diesem Grund wird seit jeher in allen Hallen direkt genutzter Gussasphalt eingebaut, welcher regelmäßig mit schwarzer Polymerdispersion behandelt wird. In den Osthallen liegen teilweise noch alte Gussasphaltplatten, die ebenfalls von Zeit zu Zeit versiegelt werden.

Aufgrund der hohen mechanischen Beanspruchung der Gussasphaltflächen ist allerdings auf vielen Teilabschnitten die regelmäßige Reinigung und Schwärzung der Böden mittels schwarzer Polymerdispersion nicht mehr ausreichend. So erschweren Klebestreifenreste, Poren und Abrieb die Reinigung enorm und die Gussasphaltböden erscheinen auch durch mehrmaliges Schwärzen nicht mehr homogen.

Durch eine grundsätzliche Sanierung der Gussasphaltböden mittels einer Permanent-Versiegelung erhält man reinigungs- und pflegeleichte Oberflächen und ein neues, homogenes Erscheinungsbild der Hallenböden. Kratzer, Poren und Lunker werden durch die Grundierung geschlossen und eine gleichmäßige Optik erzeugt.

Ist diese Versiegelung einmal in die Jahre gekommen und wird ein neuer Anstrich erforderlich, muss die alte Schicht nicht abgeschliffen werden. Es reicht, die Verschmutzungen mit verschiedenen Reinigungsschritten zu entfernen. Nach dem der Boden abgetrocknet ist, wird die Versiegelung aufgewalzt. Diese reagiert dabei mit dem Bitumen im Gussasphalt und sorgt dadurch für eine optimale Haftung. Nach einer kurzen Trockenzeit von ca. 3 Stunden kann nach Bedarf eine zweite Schicht aufgewalzt werden. Vollständig ausgehärtet ist die Versiegelung nach 3–5 Tagen. Die Bodenflächen können nun wieder voll belastet werden. Wahlweise kann der Boden abschließend mit einer temporären Polymerdispersion geschwärzt oder eingepflegt werden.

Beschädigungen der Oberfläche, wie z.B. Kratzer oder Schleifspuren, können so einfach und ohne großen Zeitaufwand – auch vom eigenen Personal – kostengünstig behoben werden. Ein Verfahren, das bereits in den Messehallen von Essen, Augsburg, Offenbach und Leipzig praktiziert wird und nun auch in der Koelnmesse sowie der Deutschen Messe in Hannover erfolgreich zum Einsatz kommen soll.

Objekt:	Koelnmesse GmbH, Messeplatz 1, 50679 Köln
Einsatzbereich:	Oberflächensanierung von bestehenden Gussasphaltböden in den Messehallen
Versiegelung:	Schuko Grund AC/L GA (Farbton: Tiefschwarz)
Hersteller:	HERWETEC GmbH, Sinsheim, herwetec.com
Fotos:	Außenaufnahme: © Raimond Spekking / CC BY-SA 4.0 (Koelnmesse_Nordeingang.jpg); Herwetec

DIE 360° NACHHALTIGKEIT VON GUSSASPHALT

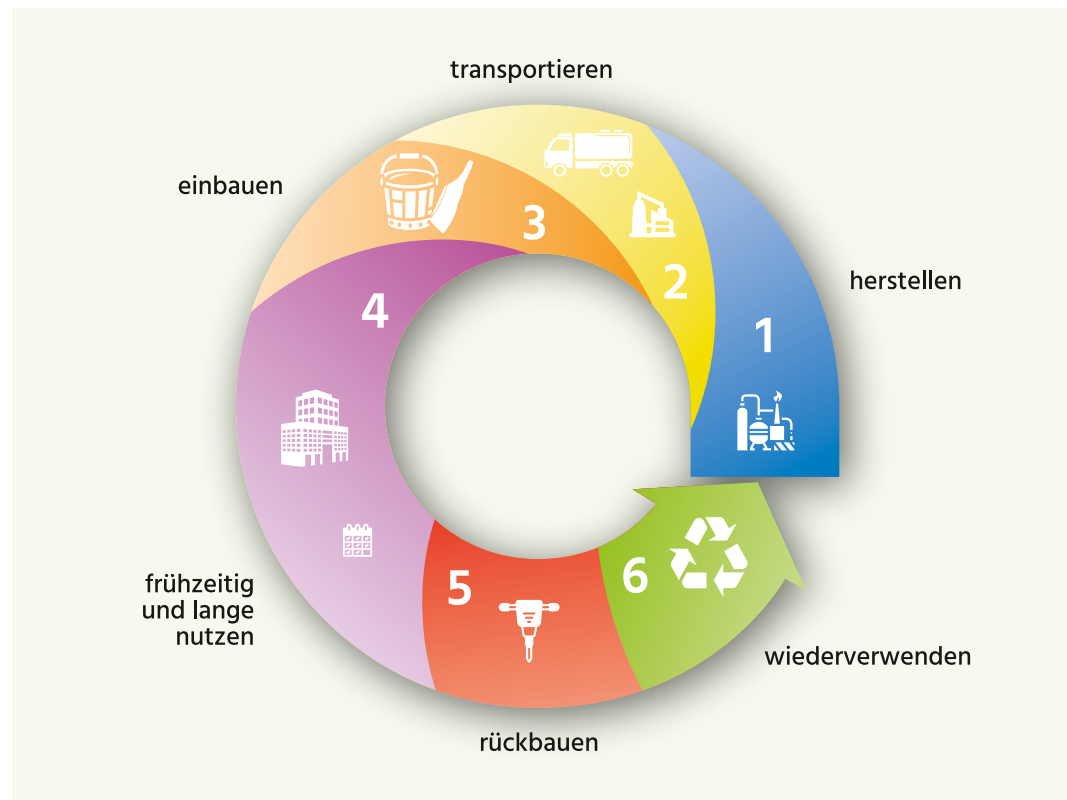
EIN TRADITIONSREICHER BAUSTOFF FÜR DIE ZUKUNFT

Nachhaltigkeit oder nachhaltige Entwicklung bedeutet, die Bedürfnisse der Gegenwart so zu befriedigen, dass die Möglichkeiten zukünftiger Generationen nicht eingeschränkt werden. Um Ressourcen langfristig zu erhalten, sollte die Nachhaltigkeit die Grundlage künftiger Entscheidungen sein, denn nachhaltiges Bauen ist bereits jetzt ein wichtiger Baustein für künftige Planungs- und Bauprozesse.

Daher ist Gussasphalt die richtige Wahl für nachhaltiges Bauen.

Gussasphalt ist ein langlebiger Baustoff mit einer hohen Nutzungsfähigkeit. Langlebigkeit ist im Sinne der Nachhaltigkeit die Quelle zur Ressourcenschonung. Baustoffe mit langer Nutzungsdauer schonen unsere Rohstoffe und somit auch unsere Umwelt. Betrachtet man den Baustoff Gussasphalt genauer, dann kommt ein weiterer Vorteil zum Tragen, denn Gussasphalt ist zu 100% wiederverwendbar. Seine Eigenschaften verändern sich auch über Jahrzehnte nicht, weil Gussasphalt ein dichter Baustoff ist und somit keinen chemischen Prozessen durch Expositionen von außen ausgesetzt ist.

Um der nachhaltigen Entwicklung des Baustoffs gerecht zu werden, ist es daher unerlässlich, dass der Gussasphalt mit folgenden wichtigen Kernpunkten in Verbindung gebracht wird:



HERSTELLEN

Gussasphalt wird in modernen Asphaltmischanlagen hergestellt. Diese sind optimal auf den Herstellungsprozess eingestellt und verbrauchen daher wenig Energie. Zur Trocknung und Erhitzung der Gesteinskörnungen werden verschiedene Brennstoffarten eingesetzt. Eine neue Brennertechnologie ist bereits auf dem Markt verfügbar. Diese verwendet künftig Wasserstoff als Hauptenergiequelle.

TRANSPORTIEREN

Gussasphalt wird in hochgedämmten Rührwerkskochern zur Baustelle transportiert. Das dichte Netz von Asphaltmischanlagen garantiert einen kurzen Weg zur Baustelle. Da die Rührwerkskocher gedämmt sind, wird nur minimal Energie verbraucht, um den Gussasphalt auf Temperatur zu halten.

EINBAUEN

Gussasphalt kann von Hand oder maschinell eingebaut werden. Beim Handeinbau wird lediglich Energie vom Rührwerkskocher verbraucht. Beim Maschineneinbau kommt noch der Energieverbrauch des Antriebsmotors hinzu.

FRÜHZEITIG UND LANGE NUTZEN

Gussasphalt kann nach seiner Abkühlzeit von rund 3 Stunden begangen und weiter genutzt werden. Für den Bauablauf ist dies förderlich, da Nachfolgewerke unmittelbar weiterarbeiten können und keine kostenintensive Trocknungsgeräte zur Entfeuchtung des Baukörpers genutzt werden müssen. Ganz im Gegenteil: Die Temperatur, die der Gussasphalt z.B. in einem Gebäude entwickelt, sorgt dafür, dass Feuchtigkeit aus dem Baukörper verdunstet. Gussasphalt hat zusätzlich eine lange Lebens- und Nutzungsdauer. Durch seine langlebigen Eigenschaften reduzieren sich die Lebenszykluskosten, z.B. bei Parkflächen, um ein Vielfaches.

RÜCKBAUEN

Gussasphalt kann in Innenräumen von Hand oder im Verkehrssektor mit Fräsen zurückgebaut werden.

WIEDERVERWENDEN

Ist Gussasphalt zu recyceln? Ja, das ist möglich. Gussasphalt kann aber auch zu 100 % wiederverwendet werden. Das heißt, der Gussasphalt muss nicht für andere Baustoffe genutzt werden, sondern kann direkt als Rohstoff wieder zurückgeführt werden. Mehr geht nicht! Diese Wertschöpfung ist für künftiges, nachhaltiges Bauen unverzichtbar.

Mit diesen 6 Kernpunkten wird der Kreislauf der Nachhaltigkeit dargestellt und zeigt, dass Gussasphalt seit über 100 Jahren ein traditionsreicher Baustoff ist und für modernste ökologische Bauweisen steht.

Deshalb! Bauen und vertrauen Sie auf

gussasphalt  **natürlich**

Lesen Sie mehr zu diesem Thema
in unserer neuen Technische
Informationen 58 „Nachhaltiges
Bauen mit Gussasphalt“





VERABSCHIEDUNG PETER RODE





MITGLIEDERVERSAMMLUNG 2023 IN BONN UND ABSCHIED VON DIPL.-ING. PETER RODE

Die diesjährige 79. Mitgliederversammlung der bga am 28. April 2023 in Bonn stand ganz im Zeichen der Verabschiedung ihres langjährigen Geschäftsführers Dipl.-Ing. Peter Rode.

Die Veranstaltung startete im Dorint Hotel mit dem offiziellen Teil – der ordentlichen Mitgliederversammlung – sowie interessanten Vorträgen zu den Themen: Oberflächenbearbeitung von Gussasphalt (Herr Kauth, HERWETEC GmbH), Ausbildung und Weiterbildung zum Asphaltbauer (Herr Roeder, Ausbildungszentrum der Bauindustrie NRW), Neues und schnelles Prüfverfahren für Gussasphalt (Herr Rode, bga), Gussasphalt und Nachhaltigkeit (Herr Steidl, bga).

Am späten Nachmittag ging es mit der Drachenfelsbahn zur Abendveranstaltung auf den Drachenfels in Königswinter. Dort begrüßte Hendrik Marossow vor einem atemberaubenden Panorama die Gäste und ließ zum ersten Mal am Abend Peter Rode »hochleben«.

Der Kabarettist Christoph Brüske übernahm die musikalische Laudatio, die humorvoll auf den Punkt brachte, was Peter Rode ausmacht und alle, die mit ihm die vielen Jahre zusammengearbeitet haben, an ihm schätzen. Mit einem stimmungsvollen Abend hat sich die bga nach 28 Jahren von Peter Rode gebührend verabschiedet.



PETER, MAACH ET JOOT!

Die bga verabschiedete zum 30. Juni 2023 Peter Rode, ihren dienstältesten Geschäftsführer seit Vereinsgründung, nach 28 erfolgreichen Jahren in den wohlverdienten Ruhestand.

Seine Zeit bei der bga begann am 1. Juli 1995 zunächst als Assistent der Geschäftsführung. Eineinhalb Jahre später wurde er dann alleiniger Geschäftsführer. Fortan leitete und lenkte er die Geschicke des Verbandes mit viel Engagement, hervorragendem Fachwissen und der notwendigen Gelassenheit, in turbulenten Zeiten die richtigen Entscheidungen zu treffen.

Peter Rode setzte sich sehr aktiv für die Forschung und Entwicklung der Gussasphaltbauweise ein und trug so maßgeblich zur Förderung und Weiterentwicklung des Baustoffs und seinen Anwendungsmöglichkeiten bei. Außerdem vertrat er in über 30 regelsetzenden Gremien die Interessen der Mitgliedsunternehmen.

Im Januar 2000 wurde Peter Rode von der IHK Bonn/Rhein-Sieg zum öffentlich bestellten und vereidigten Sachverständiger für Gussasphalt, Asphaltstraßenbau und Bauwerksabdichtung mit Asphalt und Bitumenbahnen berufen. Die Beratung von Architekten, Planern und Bauherren gehörte zu seinen Kernaufgaben bei der bga.

Seine Arbeit hat die bga zu dem gemacht, was sie heute ist, ein starker Verband aus Fachleuten der Baubranche. Als beratender Sachverständiger wird Peter Rode der Beratungsstelle mit seiner Fachkompetenz weiterhin zur Verfügung stehen, genauso als Vertreter in verschiedenen Gremien und nicht zu vergessen als Vereinsmitglied.

Sein Nachfolger Heiko Steidl wird die von ihm begonnene Mission, »den Baustoff Gussasphalt weiter erfolgreich in die Zukunft zu führen«, fortsetzen.

Lieber Peter,

wir danken Dir für die gemeinsame Zeit. Deine Erfahrung, Zuverlässigkeit und Dein Humor werden uns fehlen. Wir wünschen Dir für die Zukunft Ruhe und Entspannung, viel Zeit für Deine Hobbys und vor allem Gesundheit. Wir werden Dich in der bga-Geschäftsstelle vermissen!

Yvonne Quis und Heiko Steidl



Jürg Depierraz, Geschäftsstellenleiter der IGV, ließ es sich nicht nehmen, aus Bern anzureisen, Peter Rode persönlich zu verabschieden. Der Vorstandsvorsitzende der bga, Hendrik Marossow, präsidiert in diesem Jahr die Internationale Gussasphaltvereinigung.

Lieber Peter Rode,

in meiner Funktion als amtierender Vorsitzender der Beratungsstelle möchte ich mich stellvertretend für den Vorstand sowie im Namen aller Mitglieder für die sehr gute Zusammenarbeit bedanken.

In den vergangenen 10 Jahren unseres gemeinsamen Wirkens für und um den Gussasphalt habe ich Dich stets als einen engagierten, fachlich hochversierten und loyalen Geschäftsführer der Beratungsstelle erlebt.

Ich freue mich, dass Du der Beratungsstelle auch künftig als sachverständiges Mitglied erhalten bleibst und wünsche uns noch viele gemeinsame Gespräche über Gussasphalt natürlich.

Hendrik Marossow

UNSER GEMEINSAMER BEITRAG ZUM UMWELTSCHUTZ

Das GUSSASPHALT MAGAZIN und der Asphalt-Taschenkalender sind die einzigen Publikationen, die wir als bga in größerer Stückzahl noch drucken lassen. Darauf möchten wir auch in Zukunft nicht verzichten. Denn wir sind davon überzeugt, dass Papier über einen längfristigeren Zeitraum informiert. Design und Druck stärken zudem die Wahrnehmung. So wie der Baustoff »angefasst« werden kann, soll das auch die Haptik des Papiers gewährleisten. Allerdings legen wir bei der Produktion großen Wert auf einen verantwortungsvollen Umgang mit Natur, Umwelt und Rohstoffen.

Wir drucken das MAGAZIN klimaneutral mit Biodruckfarben auf FSC®-zertifiziertem Papier. Außerdem passen wir die Auflagenhöhe kontinuierlich dem Bedarf an.

Unterstützen Sie uns hierbei und teilen uns per Mail an info@gussasphalt.de oder über unsere Homepage unter gussasphaltwissen.de/gussasphaltmagazin/feedback mit, ob Sie das MAGAZIN zukünftig weiterhin gedruckt oder nur noch in der digitalen Version (PDF) haben möchten.

Dort können Sie uns auch bequem Adressänderungen oder neue Ansprechpartner mitteilen.

Wir freuen uns auf Ihre Rückmeldungen und darauf, Ihnen auch weiterhin die Vielfaltigkeit unseres Baustoffes umweltfreundlich und nachhaltig präsentieren zu können.



WORAUS BESTEHEN BIO-DRUCKFARBEN?

Bio-Druckfarben werden aus nachwachsenden Rohstoffen produziert und die Umwelt dadurch nachhaltig geschont. Konventionelle Druckfarben bestehen größtenteils aus Mineralölen und deren Derivaten.

Diese Bestandteile werden in Bio-Druckfarben durch natürliche Baumharze, Pflanzenöle und ggf. auch durch Bienenwaxse ersetzt.

print green!

WIE FUNKTIONIERT KLIMANEUTRALER DRUCK?

Beim klimaneutralen Drucken wird genau die Menge an CO₂-Emissionen ausgeglichen (kompensiert), die bei der Produktion von Druckerzeugnissen entsteht. CO₂-Emissionen, die sich kurzfristig nicht vermeiden lassen, werden mit einem anerkannten Rechenool erfasst und können durch Investitionen in zertifizierte Klimaschutzprojekte, die CO₂ einsparen, ausgeglichen werden.



Dieser Ausgleich führt zur sogenannten »Klimaneutralität« und findet mittels handelbarer Zertifikate aus Klimaschutzprojekten statt.

WAS BEDEUTET FSC®?

Ziel des Forest Stewardship Council® (FSC®), einer internationalen gemeinnützigen Organisation, ist die Unterstützung und Förderung umweltfreundlicher, sozialverträglicher, ökonomischer und somit ganzheitlich nachhaltiger Waldbewirtschaftung. Wichtigstes Instrument zur Vermarktung entsprechender Produkte ist die Kennzeichnung mit dem FSC®-Siegel.

Die Grundlagen sind Unabhängigkeit und Transparenz. Es handelt sich um ein glaubwürdiges Zertifizierungssystem, das die verantwortungsvolle Waldbewirtschaftung und die Produktketten-Zertifizierung regelt. Holz und Papier mit dem FSC®-Siegel stammt garantiert nicht aus Raubbau, sondern fördert sozial- und umweltverträgliche Waldwirtschaft.

Um als Druckerei eine FSC®-Zertifizierung zu erhalten, gilt es, bestimmte Anforderungen und Voraussetzungen zu erfüllen. Mit dem Zertifikat wird der Nachweis erbracht, dass die Produktkette bei der Herstellung von Druckerzeugnissen in den Produktions- und Servicestufen bis zur Weiterverarbeitung und Logistik lückenlos ist und in jedem den FSC®-Standards entspricht. Speziell eingesetzte Zertifizierer kontrollieren diesen strengen Ablauf in geregelten Abständen. Die Kontrollen garantieren den Druckereien – und damit auch den Kunden – ein nachhaltiges, umweltfreundliches und ökologisches Printprodukt.





Perfect Match

Historie trifft Moderne – fortschrittlicher Baustoff und beste Handwerkskunst treffen auf innovative Ideen bei der Sanierung historischer Bauwerke. Nutzen Sie für Ihr Projekt unser mit dem Bundespreis prämiertes Know-how beim Einbau oberflächenveredelter Gussasphaltböden.

Wir beraten Sie gern persönlich oder informieren Sie sich auf:
www.hueneke-nb.de und [f facebook.com](https://www.facebook.com)

Hüeneke
GUSSASPHALT



2022

**Bundespreis
für Handwerk
in der Denkmalpflege**

für Gussasphalt-Estricharbeiten
bei der Sanierung
des Wasserschlosses Quilow

Hüeneke
NEUBRANDENBURG

58

